

-成約済-府中市晴見町2丁目 ハイグレード 新築戸建 2号棟

賃料	面積/間取	所在階	管理費・共益費	敷金	礼金
	93.02m ² / 3LDK				

スタッフからのコメント

JR武蔵野線「北府中」駅 徒歩5分 京王線「府中」駅 徒歩20分 LDK部分には床暖房、多面採光で明るいLDK、壁一部にはエコカラット ハイグレード新築戸建て。 明るいリビング部分はダイニングとリビングで分けられる使いやすい間取り。 約19畳を超えるLDK部分は多面採光で明るく、キッチンにはパントリーと作業台が設置。 LDKの快適性と家事が楽な動線設計で考えられています。 住まう人の思いにお応えできるかを最優先に考えた設計。 広い浴室に使用されている床は滑りにくく、クッション性の高い、断熱性の高い「ほっからり」が設置されヒートショックを防ぐ効果もあります。 クッション性があり、やわらかいので、足裏にフィットする感じです。 膝をついても痛くないので、お子様との入浴から介助する方にもおすすめです。 是非一度ご見学をオススメ致します。

物件概要

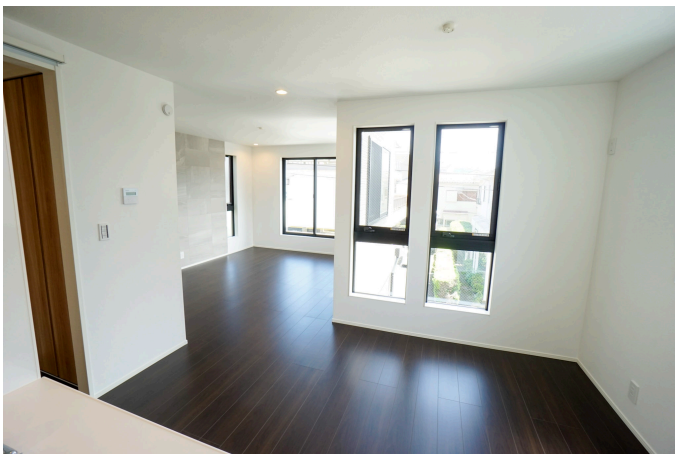
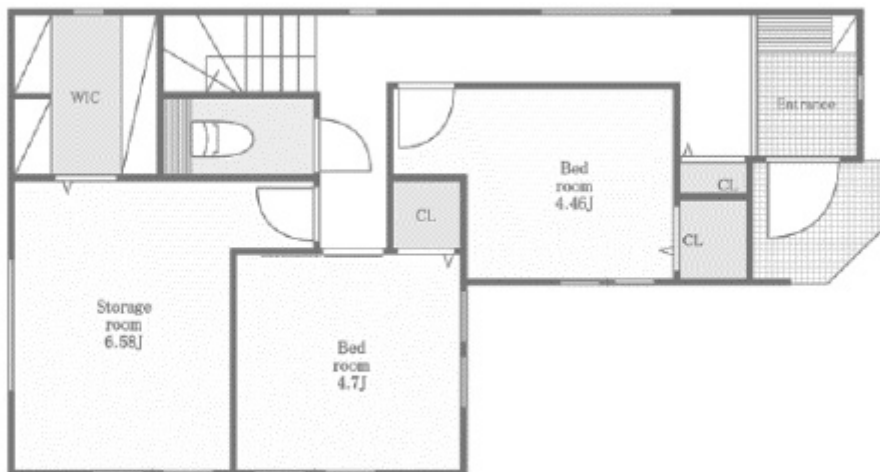
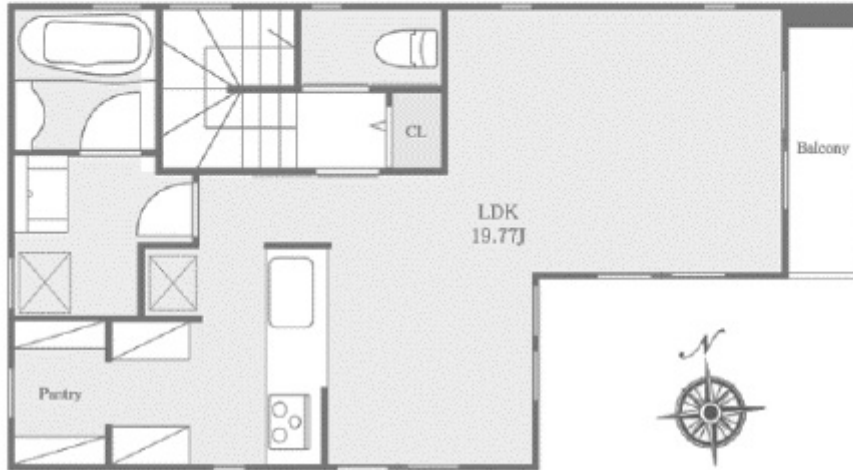
所在地	東京都府中市晴見町2		
交通	J R武蔵野線「北府中」駅より徒歩5分		
面積/間取り	3LDK	部屋の向き	東
築年月（築年数）	2023年6月（築1年）	種別/構造	木造
部屋/所在階/階建	地上2階	現況/入居時期	相談
新築・中古	新築	建ぺい率	60%
容積率	200%	接道状況	一方
接道1	方向:東 / 種別:公道 / 幅員:5m		
物件番号	20230602		



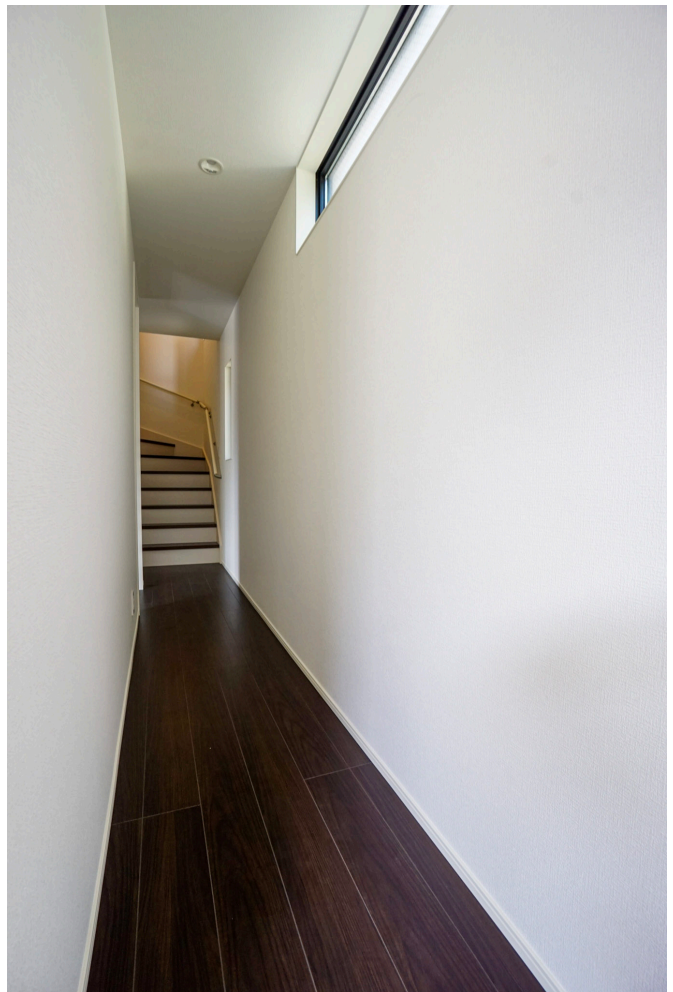
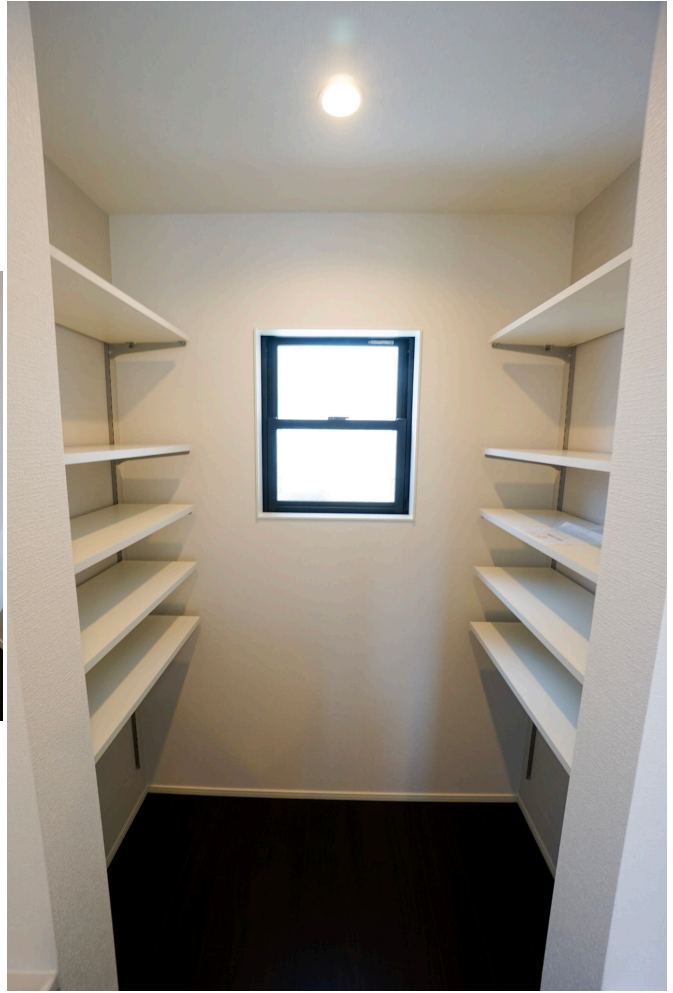
売約済

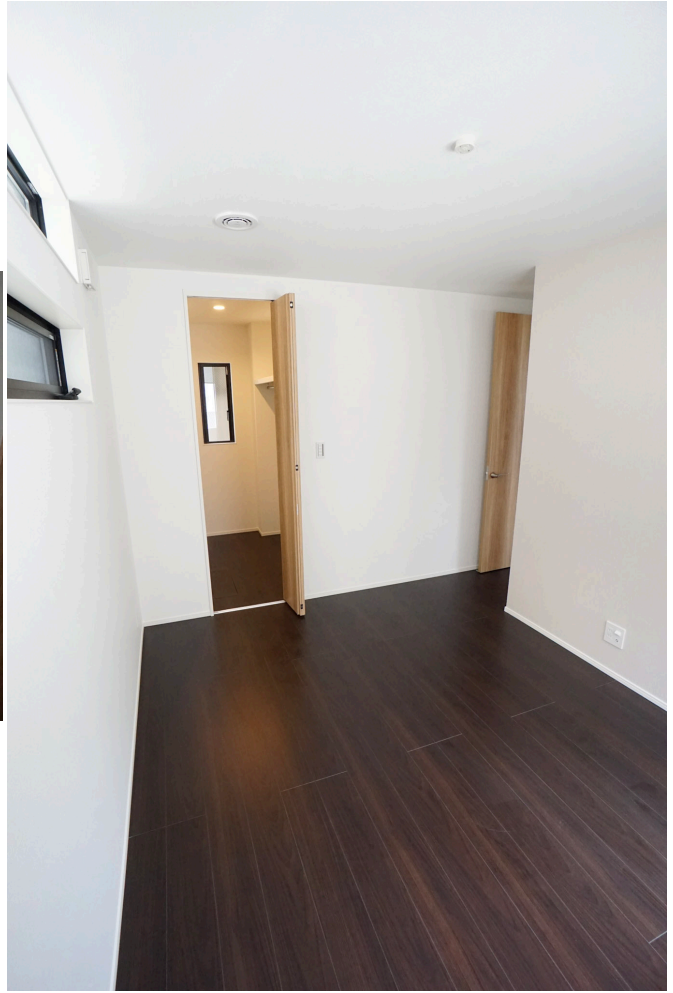
1号棟

■土地面積/75.04㎡ ■建物面積/93.02㎡建
築確認:第A1建築確認00-2200640号











連絡先 042-314-6661
9:00~18:00 水曜定休
<http://www.kei-fudousan.com/bukken?id=1901>