

# 竹澤邸 1号棟

セールスポイント

更新料: 新賃料一ヵ月 賃貸保証加入必須:総賃料50%～ 火災保険:20,000円(2年)

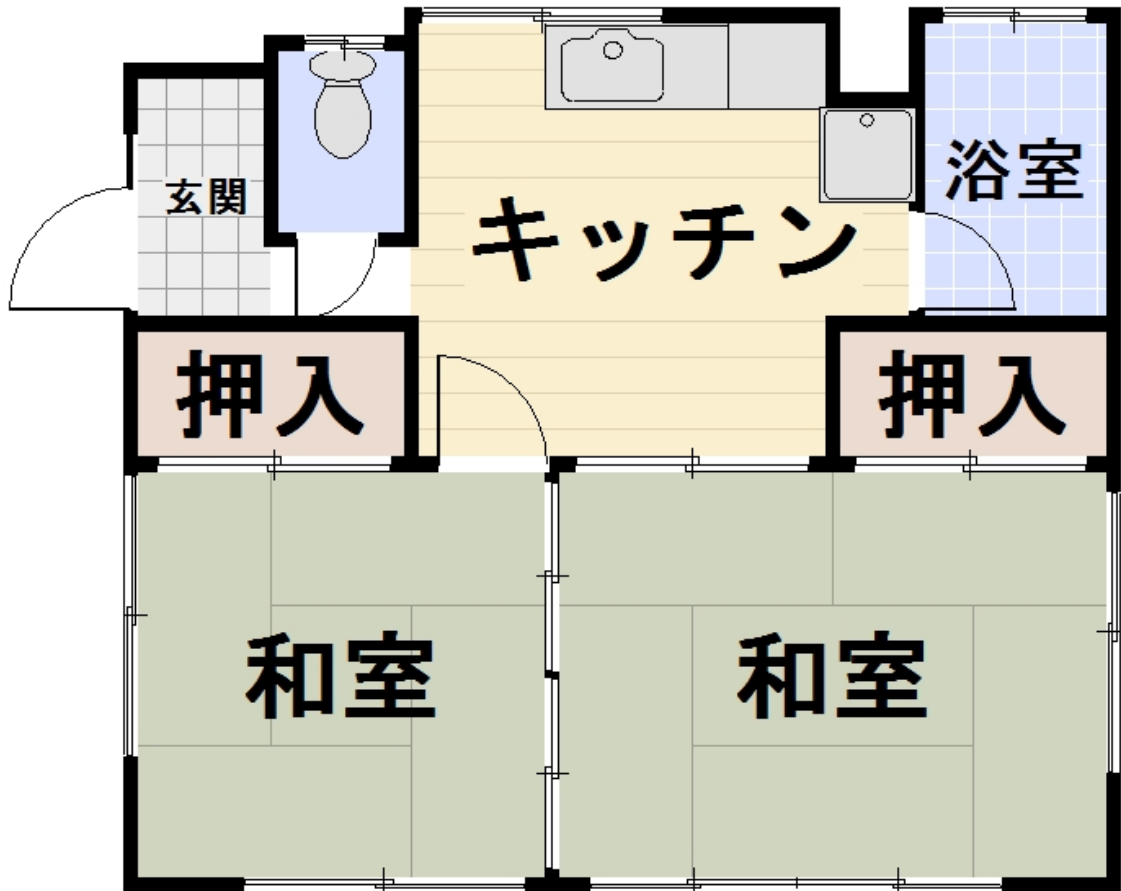
賃料	面積/間取	所在階	管理費・共益費	敷金	礼金
7.5万円	36.29㎡ / 2DK	1階		1ヶ月	1ヶ月

スタッフからのコメント

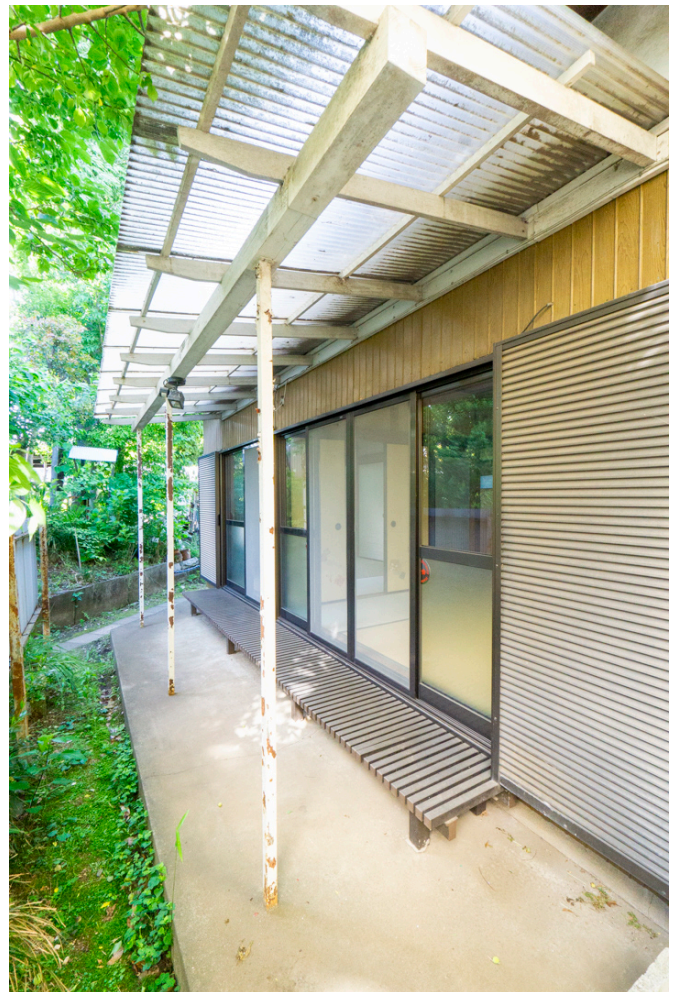
JR南武線『谷保』駅から徒歩2分 駅からフラットな道のりで通勤などや普段の生活しやすい環境。入居の際し、諸条件相談可能です。何でもご相談下さい。諸条件など相談も可能ですのでお気軽にお問合せ下さい。国立賃貸ならケイ不動産にお任せ下さい。

## 物件概要

所在地	東京都国立市谷保5024		
交通	J R南武線「谷保」駅より徒歩2分		
賃料	7.5万円	敷金	1ヶ月
礼金	1ヶ月	更新料	1ヶ月
面積/間取り	2DK	部屋の向き	南
築年月(築年数)	1992年9月(築32年)	種別/構造	戸建/木造
部屋/所在階/階建	1階/地上1階	現況/入居時期	相談
新築・中古	中古	空き状態	空室
駐車場	無	保険	加入義務:有 期間:1年 2万円
備考	更新料: 新賃料一ヵ月 賃貸保証加入必須:総賃料50%～ 火災保険:20,000円(2年)		









連絡先 042-314-6661

9:00～18:00 水曜定休

<http://www.kei-fudousan.com/bukken?id=2307>