

立川市羽衣町3丁目 建築条件無し売地

セールスポイント

建物プランあります。 価格は2200万円となりますが、お気軽にケイ不動産までお問合せ下さい。
設備負担金有 詳細お気軽にお問合せ下さい。

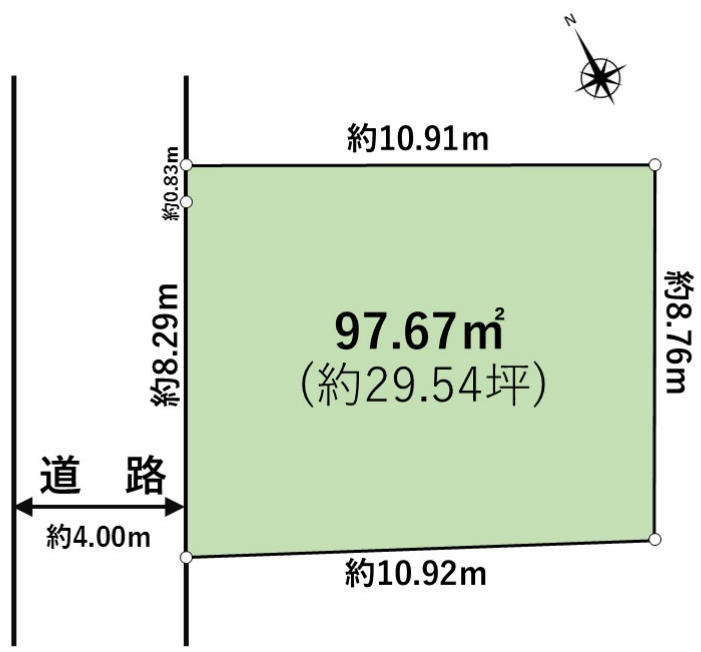
賃料	面積/間取	所在階	管理費・共益費	敷金	礼金
3,250万円	97.67㎡(公簿(登記))				

スタッフからのコメント

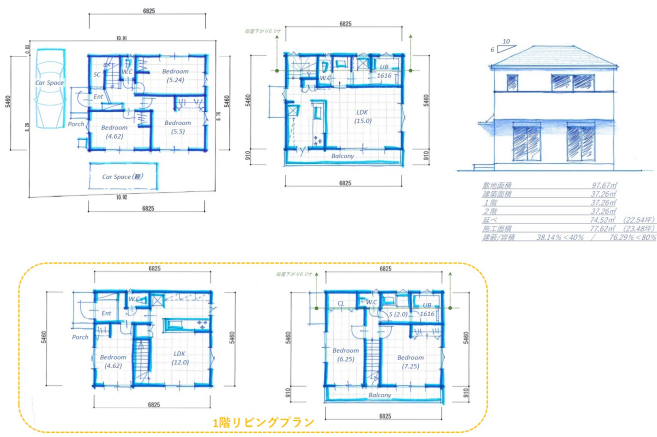
J R南武線 『西国立』 駅 徒歩 約6分の好立地。 立川市羽衣町3丁目 約29坪 建築条件無し売地。 閑静な住宅地です。 ・第一種低層住居専用地域の閑静な住宅街に立地となります。 土地形状は整形地です。 建築条件付き売地ではないため、好きなハウスメーカー・工務店での建築が可能です。 間取り、設備、外観、全て自分好みのスタイルで一からご検討いただくことが可能です。 インターネット掲載物件のほぼ全てが紹介可能です。 地域不動産会社様との情報を共有している為、他社様ホームページ掲載物件などでも弊社でご紹介可能です。 無理な強要などございません、安心して弊社までお気軽にお問合せ下さい。 金額のご相談等も何なりとお申し付け下さい。 資金計画に関しては一番重要な部分になる為、お客様の不安を残さないよういたします。

物件概要

所在地	東京都立川市羽衣町3		
交通	J R南武線「西国立」駅より徒歩6分 J R南武線「矢川」駅		
価格	3,250万円	面積/間取り	97.67㎡(公簿(登記))
種別/構造	土地	地目	宅地
用途地域	第1種低層住居専用地域	都市計画	市街化
地勢	平坦	私道負担面積	23㎡
私道負担割合	1/5	セットバック	無
建ぺい率	40%	容積率	80%
接道状況	一方		
接道1	方向:南西 / 間口:8.2m / 種別:公道 / 幅員:4m		
物件番号	202407051546		
備考	建物プランあります。 価格は2200万円となりますが、お気軽にケイ不動産までお問合せ下さい。 設備負担金有 詳細お気軽にお問合せ下さい。		







連絡先 042-314-6661
 9:00~18:00 水曜定休
<http://www.kei-fudousan.com/bukken?id=2403>