

-成約済-新築戸建 府中市清水が丘

賃料	面積/間取	所在階	管理費・共益費	敷金	礼金
	104.06㎡(公簿(登記)) / 3LDK				

物件概要

所在地	東京都府中市清水が丘3丁目				
交通	京王線「多磨霊園」駅より徒歩2分				
面積/間取り	3LDK	築年月(築年数)	2024年9月(築0年)		
種別/構造	新築戸建/木造	部屋/所在階/階建	地上2階		
新築・中古	新築	建ぺい率	50%		
容積率	80%	接道状況	角地		
接道1	方向:北東 / 種別:私道 / 幅員:4m				
接道2	方向:北西 / 種別:私道 / 幅員:4m				
物件番号	20241223				

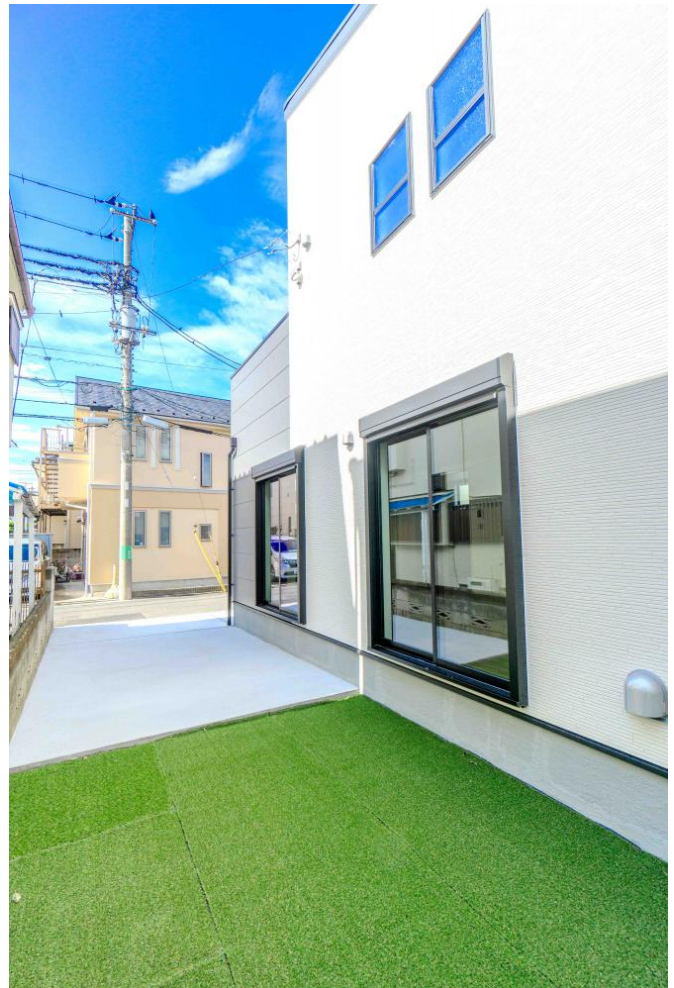


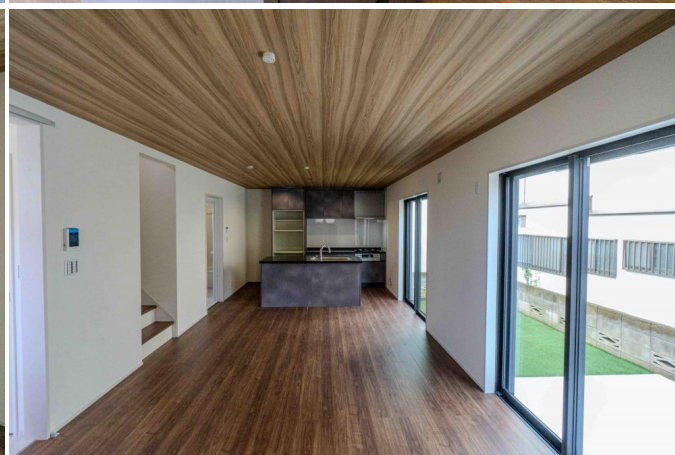
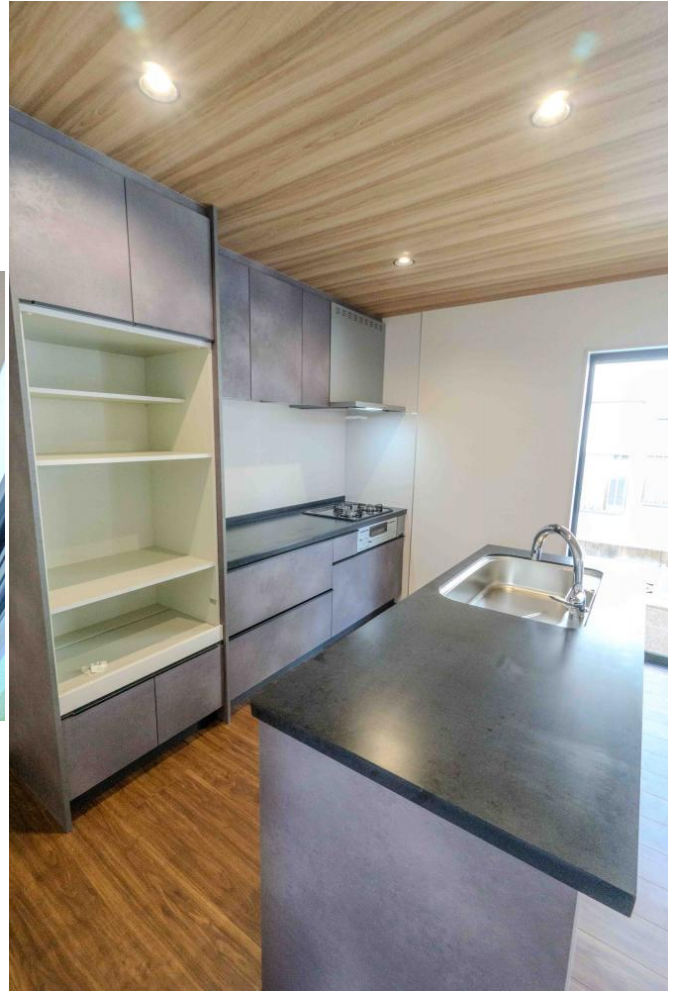


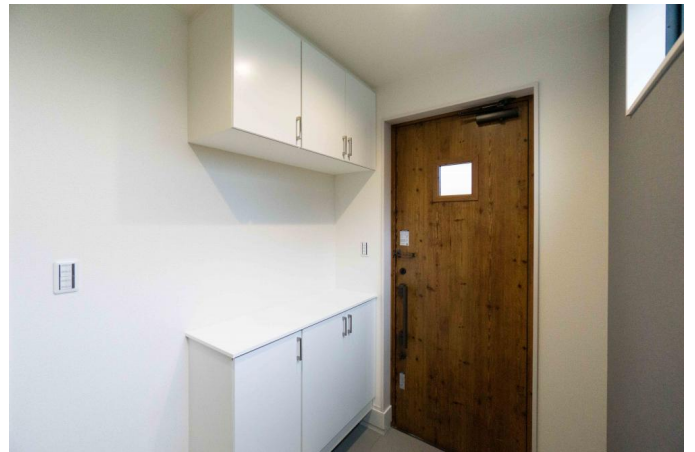
株式会社ケイ不動産

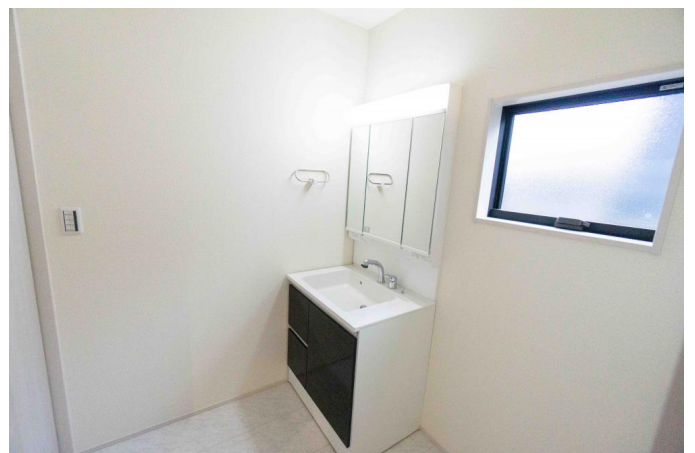
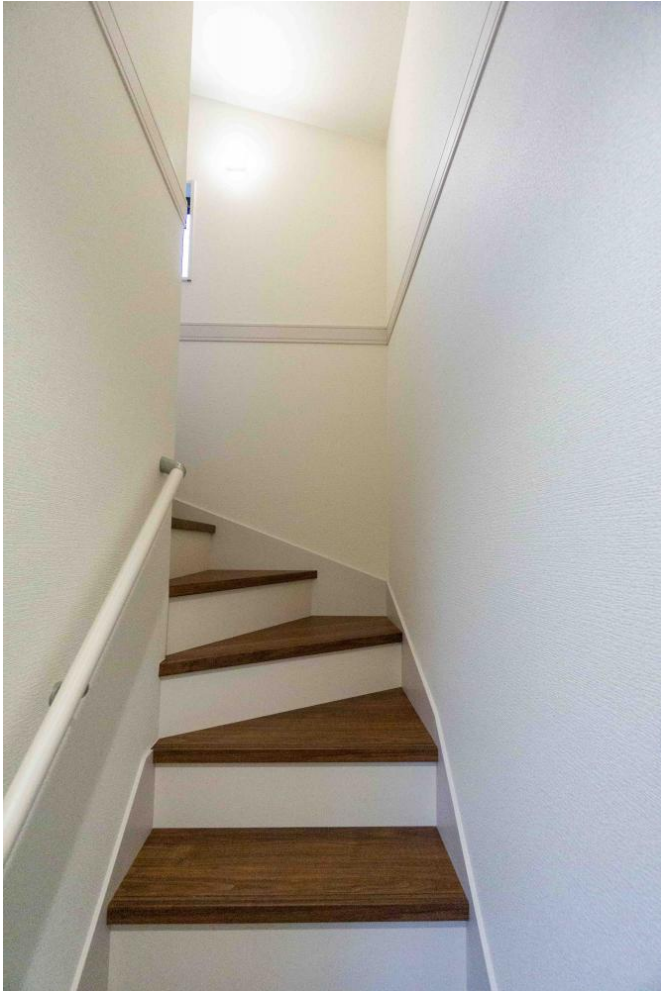


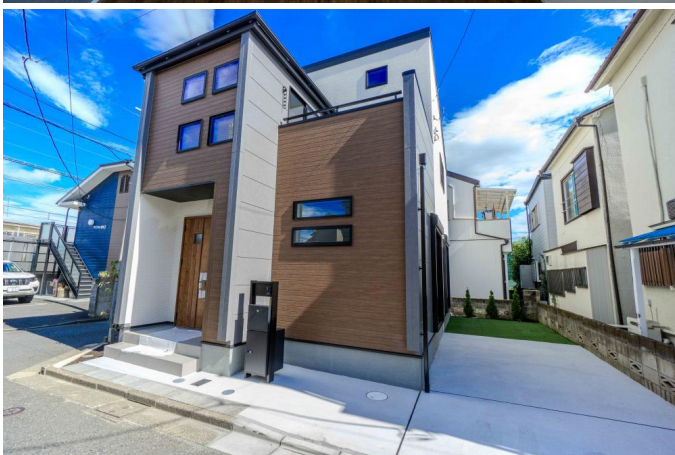
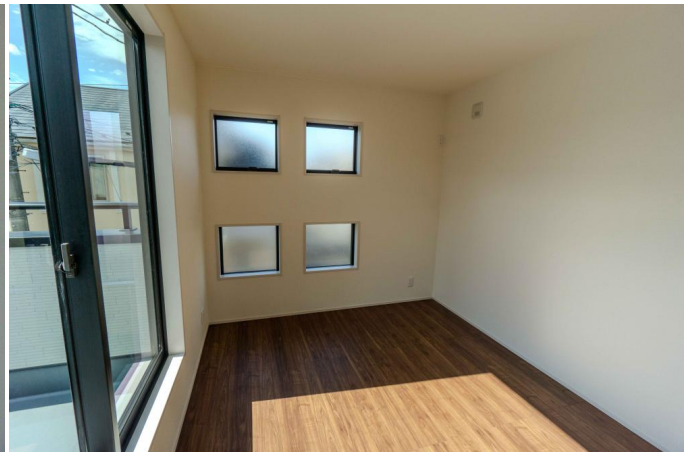
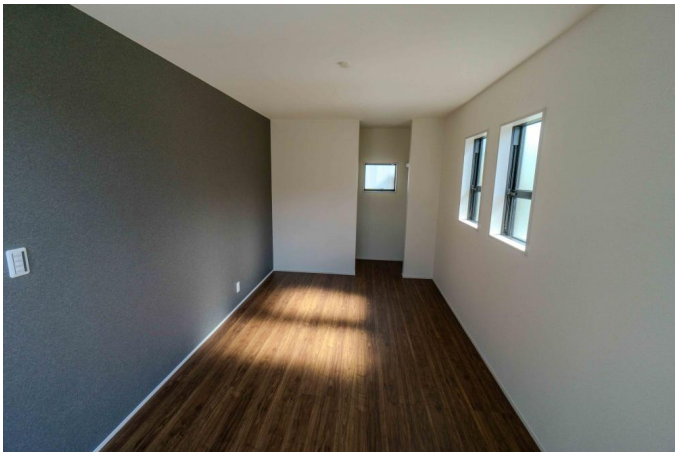
株式会社ケイ不動産











連絡先 042-314-6661
9:00~18:00 水曜定休
<http://www.kei-fudousan.com/bukken?id=2622>