

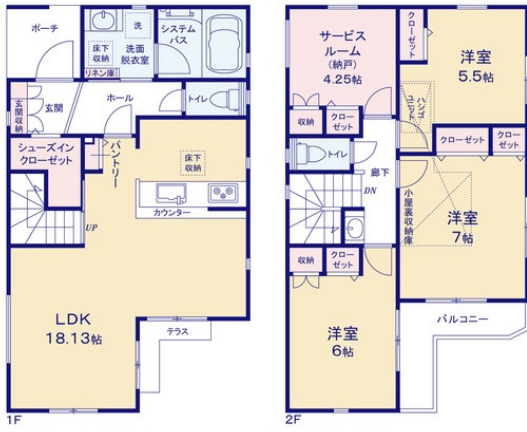
調布市富士見町1丁目2期

賃料	面積/間取	所在階	管理費・共益費	敷金	礼金
6,280万円	() / 3SLDK				

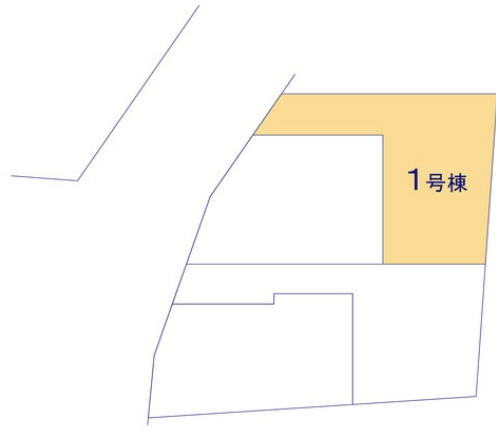
物件概要

所在地	東京都調布市富士見町1丁目				
交通	京王線「西調布」駅より徒歩6分 京王線「飛田給」駅より徒歩13分				
価格	6,280万円	面積/間取り	100.19m ² /3SLDK		
築年月(築年数)	2025年8月(築-1年)	種別/構造	新築戸建/木造		
部屋/所在階/階建	地上2階	現況/入居時期	2025年月 上旬		
新築・中古	新築	建ぺい率	60%		
容積率	150%	接道状況	一方		
駐車場	空有/お支払い:月毎				
接道1	方向:北西 / 種別:公道 / 幅員:8m				
設備条件	バス1坪以上、浴室乾燥機、浴室TV、床下収納、シューズクローク、食器洗機、シャンプードレッサー、洗浄便座、トイレ2ヶ所、LDK15帖以上、フローリング、浄水器、複層ガラス、カードキーシステム、モニター付インターホン、外壁モルタル				
物件番号	184798141				





株式会社ケイ不動産



株式会社ケイ不動産



株式会社ケイ不動産



株式会社ケイ不動産



株式会社ケイ不動産



株式会社ケイ不動産



株式会社ケイ不動産



株式会社ケイ不動産



株式会社ケイ不動産



株式会社ケイ不動産



株式会社ケイ不動産



株式会社ケイ不動産

連絡先 042-314-6661
9:00~18:00 水曜定休
<http://www.kei-fudousan.com/bukken?id=2626>