

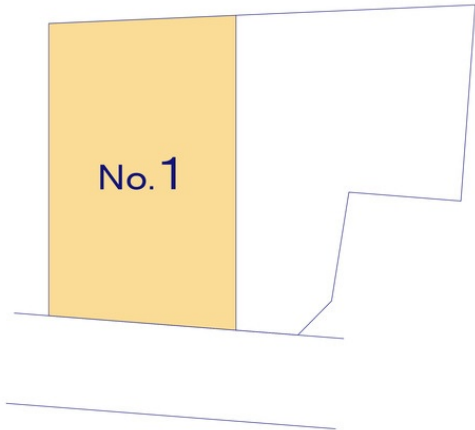
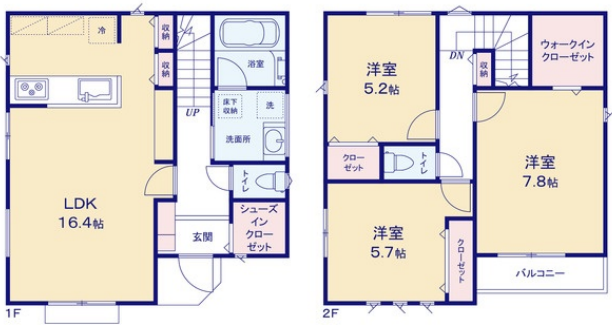
多摩市落川4期

賃料	面積/間取	所在階	管理費・共益費	敷金	礼金
4,580万円	() / 3LDK				

物件概要

所在地	東京都多摩市落川				
交通	京王線「聖蹟桜ヶ丘」駅 バス乗車時間14分 総合体育館入口バス停				
価格	4,580万円	面積/間取り	89.54m ² /3LDK		
築年月（築年数）	2025年3月（築-1年）	種別/構造	新築戸建/木造		
部屋/所在階/階建	地上2階	総戸数	2戸		
現況/入居時期	2025年月 下旬	新築・中古	新築		
建ぺい率	40%	容積率	80%		
接道状況	一方	駐車場	空有/空き2台/お支払い:月毎		
接道1	方向:南 / 種別:私道 / 幅員:4m				
設備条件	駐車場2台分、床下収納、シューズクローク、システムキッチン、食器洗機、洗浄便座、複層ガラス				
物件番号	184822971				







株式会社ケイ不動産



株式会社ケイ不動産



株式会社ケイ不動産



株式会社ケイ不動産



株式会社ケイ不動産



株式会社ケイ不動産



株式会社ケイ不動産



株式会社ケイ不動産



株式会社ケイ不動産



株式会社ケイ不動産



株式会社ケイ不動産



株式会社ケイ不動産



連絡先 042-314-6661
9:00~18:00 水曜定休
<http://www.kei-fudousan.com/bukken?id=2682>