

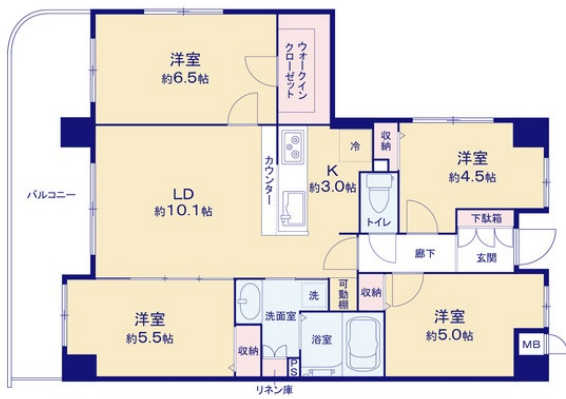
レクシオ聖蹟桜ヶ丘

賃料	面積/間取	所在階	管理費・共益費	敷金	礼金
4,190万円	() / 3LDK	5階	10,600円		

物件概要

所在地	東京都多摩市連光寺1丁目				
交通	京王線「聖蹟桜ヶ丘」駅より徒歩16分 バス乗車時間5分 新大栗橋バス停 京王相模原線「京王永山」駅 バス乗車時間9分 新大栗橋バス停				
価格	4,190万円	管理費	10,600円		
面積/間取り	75.65㎡/3LDK	部屋の向き	北西		
築年月（築年数）	2005年6月 （築19年）	種別/構造	中古マンション/R C造		
部屋/所在階/階建	501/5階/地上6階	総戸数	45戸		
バルコニー面積	13.58㎡	管理人	管理人:日勤 / 管理形態:全部委託 / ユニオン・シティサービス株式会社		
現況/入居時期	2025年月 下旬	駐車場	お支払い:月毎		
リフォーム	リフォーム箇所: / 2025年2月1日実施				
設備条件	浴室乾燥機、Wクローゼット、各室収納スペース、洗浄便座、浄水器、エレベーター、オートロック、TVインターホン、宅配ボックス、駐輪場、角部屋				
物件番号	184822969				











連絡先 042-314-6661
9:00~18:00 水曜定休
<http://www.kei-fudousan.com/bukken?id=2684>