

# -成約済-セントラルレジデンス調布ステーションコート

セールスポイント

2月中旬から入居可能 現在居住中ですが、室内ご見学できます。CATV, 高速インターネット利用の場合、費用は借主負担。駐車場要空確認。保証会社必須: 初回保証料: 総賃料の50%~年間10,000円 駐車場: 20,000円~ バイク置場 原付/月 3,000円 自動二輪/月 5,000円 更新可能: 新賃料1ヵ月+更新事務手数料0.5ヶ月分 契約事務手数料 3,000円

| 賃料 | 面積/間取         | 所在階 | 管理費・共益費 | 敷金  | 礼金  |
|----|---------------|-----|---------|-----|-----|
|    | 70.18㎡ / 3LDK | 12階 |         | 1ヶ月 | 1ヶ月 |

スタッフからのコメント

京王線『調布』駅より徒歩2分の好立地。調布駅前のシンボルタワーとなっているセントラルレジデンス調布ステーションコート。高層階12階から開放的な眺望が広がっています。開放的な毎日がここから始まります。心解き放つ日々へ、高層階から広がる大らかな眺望。間取りは3LDK+2WIC。豊かな陽光と解放感を演出する南面バルコニー。バルコニーへ繋がる洋室とLDを一体利用すれば、開放的な大空間が実現。対面カウンターキッチンとパウダールームの近くにまとめ機能的な家事動静を実現。対面カウンターキッチンにも収納が多く、サニタリー面にも収納が多くなっております。その他充実した設備が整っております。ハイグレード分譲マンションならではの、豪華な室内設備です。二つのWICからリビング部分には床暖房、キッチンには食器洗浄器、ディズポージャーや高速インターネットなど。現在居住中ですが、室内から共有部分など全てご案内可能となります。詳細等お気軽にお問合せ下さい。

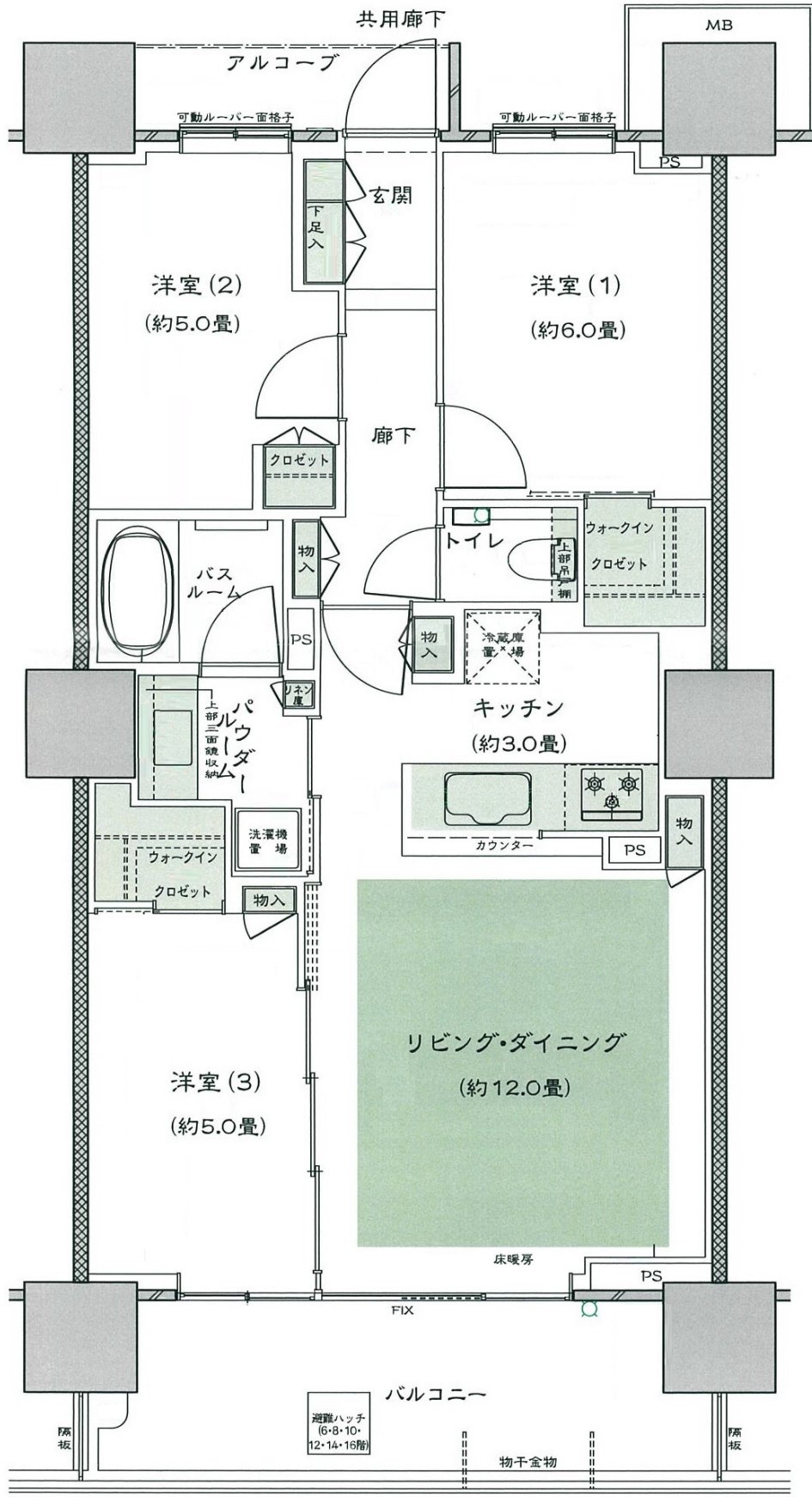
## 物件概要

|           |   |         |                          |  |  |
|-----------|---|---------|--------------------------|--|--|
| 所在地       | 東京都調布市布田4丁目   |         |                          |  |  |
| 交通        | 京王線「調布」駅より徒歩2分<br>京王線「布田」駅より徒歩10分   |         |                          |  |  |
| 敷金        | 1ヶ月   | 礼金      | 1ヶ月                      |  |  |
| 更新料       | 1ヶ月   | 賃料引落手数料 | 440円                     |  |  |
| 面積/間取り    | 3LDK 2WIC   | 部屋の向き   | 南                        |  |  |
| 築年月(築年数)  | 2015年3月<br>(築10年)   | 種別/構造   | マンション/RC造                |  |  |
| 部屋/所在階/階建 | 12階部分/12階/地上16階   | 総戸数     | 190戸                     |  |  |
| バルコニー面積   | 11㎡   | 管理人     | 管理人:常駐 / 住友不動産建物サービス株式会社 |  |  |
| 現況/入居時期   | 予定  | 新築・中古   | 中古                       |  |  |
| 駐車場       | 空有/2万円/空要確認   | 保険      | 加入義務:有 期間:2年 2万円         |  |  |
| 物件番号      | 202111291712  |         |                          |  |  |
| 備考        | 2月中旬から入居可能 現在居住中ですが、室内ご見学できます。CATV, 高速インターネット利用の場合、費用は借主負担。駐車場要空確認。保証会社必須: 初回保証料: 総賃料の50%~年間10,000円 駐車場: 20,000円~ バイク置場 原付/月 3,000円 自動二輪/月 5,000円 更新可能: 新賃料1ヵ月+更新事務手数料0.5ヶ月分 契約事務手数料 3,000円 |         |                          |  |  |



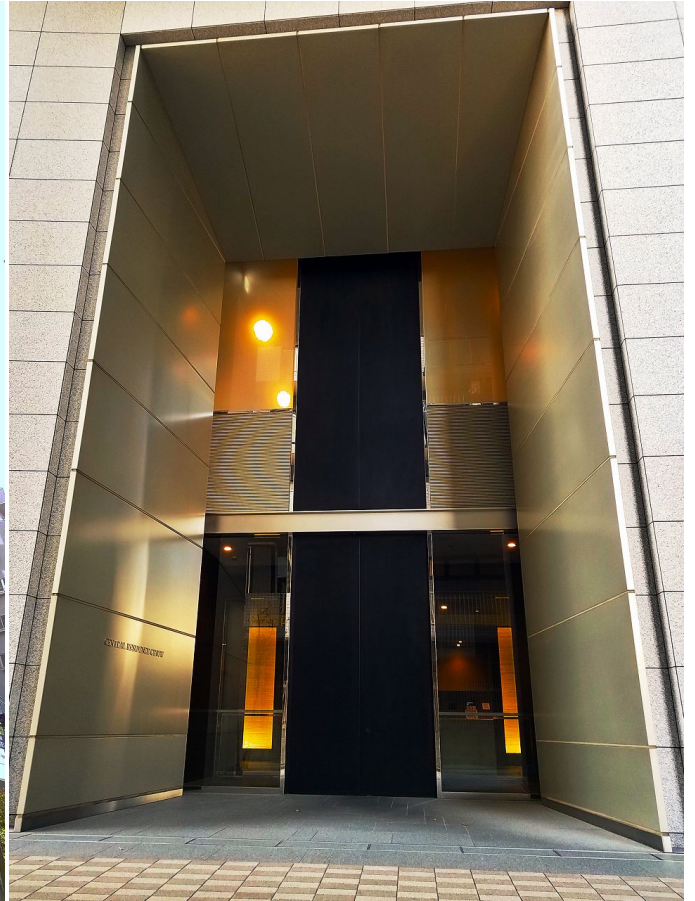
**売約済**

# 3LD・K+2WIC(ウォークイン クローゼット)



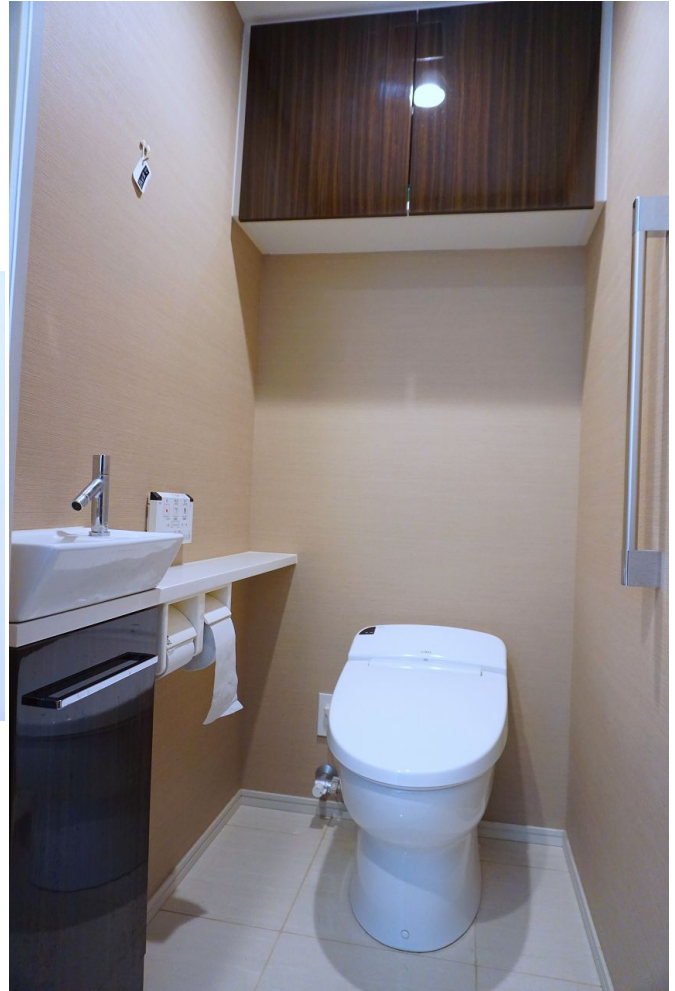
- 専有面積 / 70.18㎡ (約21.22坪)
- バルコニー面積 / 11.78㎡ (約 3.56坪)
- アルコーブ面積 / 3.19㎡ (約 0.96坪)





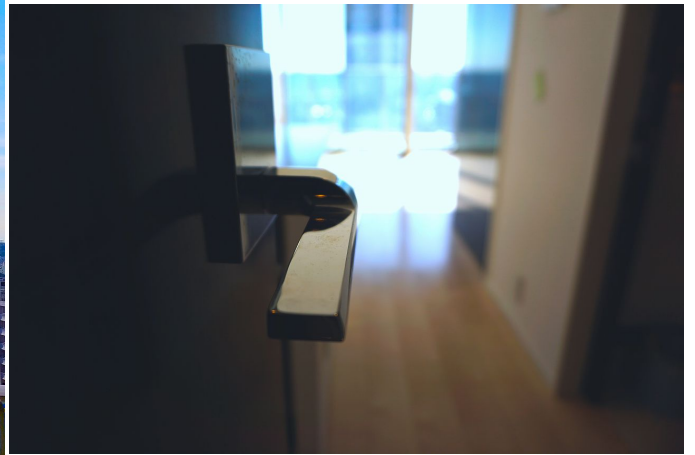
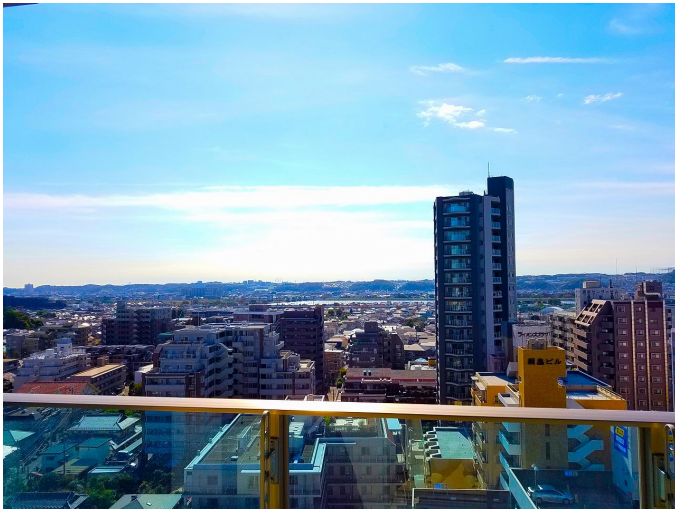












連絡先 042-314-6661  
9:00~18:00 水曜定休  
<https://www.kei-fudousan.com/bukken?id=1355>