

-成約済-府中市押立町5丁目 ハイグレード新築戸建

賃料	面積/間取	所在階	管理費・共益費	敷金	礼金
	105.64m ² / 4LDK				

スタッフからのコメント

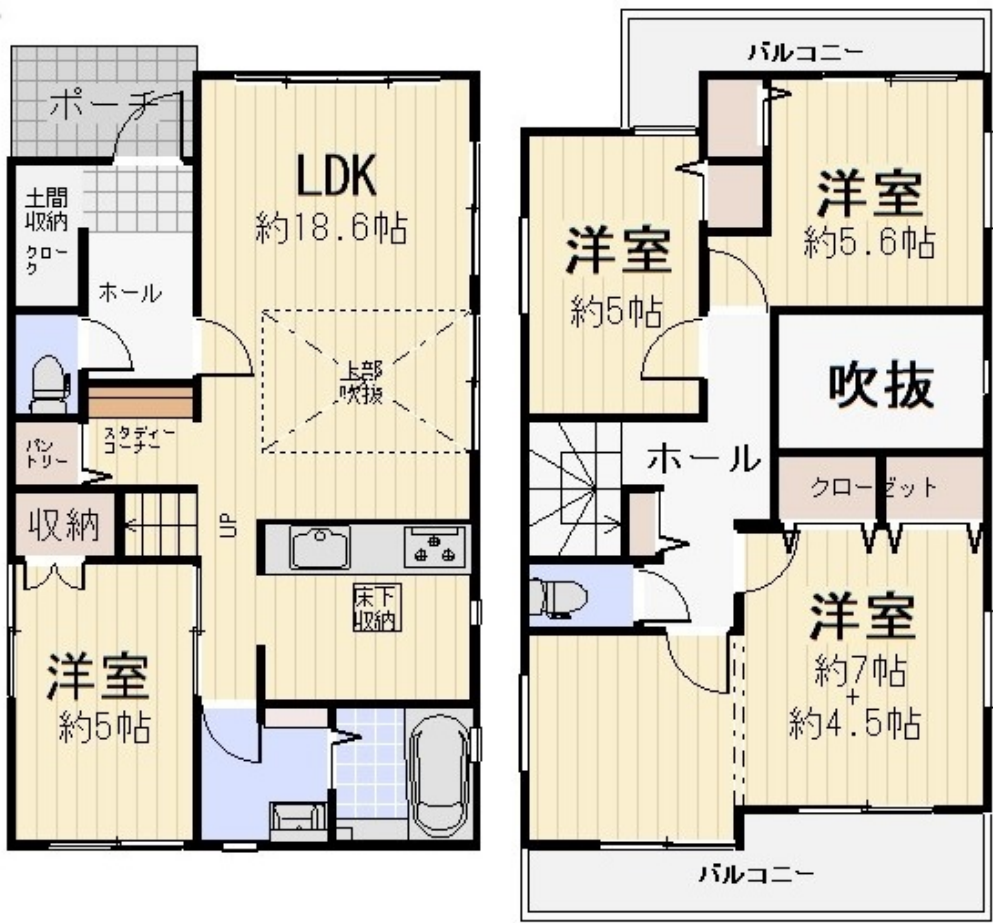
府中市押立町5丁目 新築戸建! 京王線 飛田給駅13分 武蔵野台駅 徒歩23分 JR南武線 矢野口駅 徒歩26分 立地など含め是非一度おご内見をオススメ致します。 玄関部分には土間のクローク。 カウンターキッチンからリビングを見渡せるLDK部分 効率的でストレスのない家事動線。 水まわりが集中しており移動がスムーズな理想的な間取り 大容量のパントリー完備しクローゼットに入りきらない荷物もまとまります。 他の新築戸建てには無い豪華な設備が整っています。 弊社ではローンシュミレーションのご相談や、金額のご相談等も何なりとお申し付け下さい。 資金計画に関しては一番重要な部分になる為、お客様の不安を残さないよういたします。

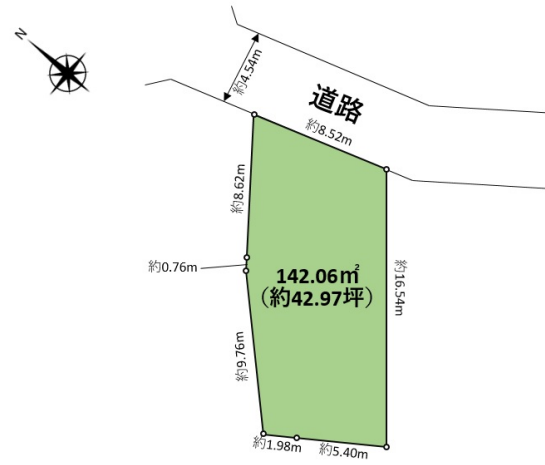
物件概要

所在地	東京都府中市押立町5丁目		
交通	京王線「飛田給」駅より徒歩13分 J R南武線「矢野口」駅より徒歩13分		
面積/間取り	4LDK	部屋の向き	北東
築年月(築年数)	2022年10月(築2年)	種別/構造	新築戸建/木造
部屋/所在階/階建	地上2階	総戸数	1戸
現況/入居時期	相談	新築・中古	新築
セットバック	無	建ぺい率	40%
容積率	80%	接道状況	一方
駐車場	空有		
接道1	方向:北 / 種別:公道 / 幅員:4.54m		
物件番号	20220513		



売約済





連絡先 042-314-6661
9:00~18:00 水曜定休
<https://www.kei-fudousan.com/bukken?id=1515>