

## -成約済-日野市程久保2丁目 新築戸建 22Jを超える広さのLDK 庭有

賃料	面積/間取	所在階	管理費・共益費	敷金	礼金
	116.35㎡ / 2SLDK				

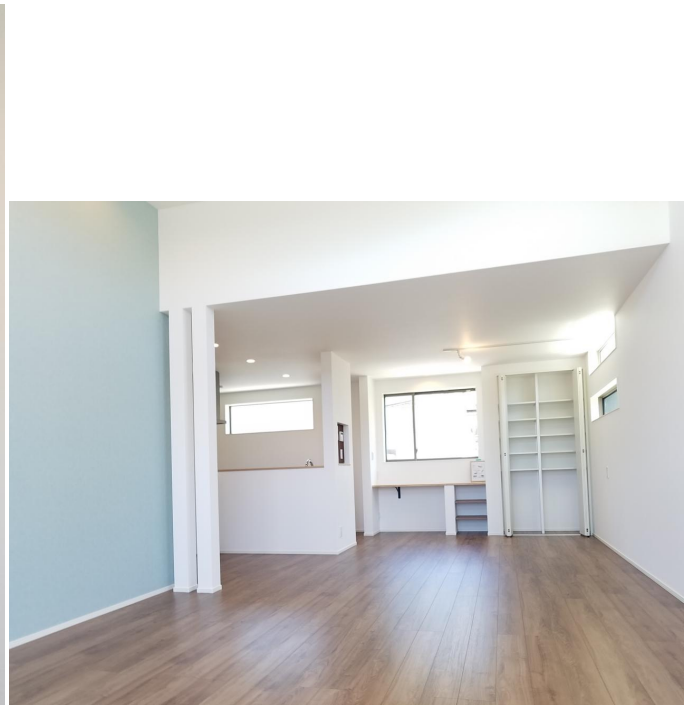
### スタッフからのコメント

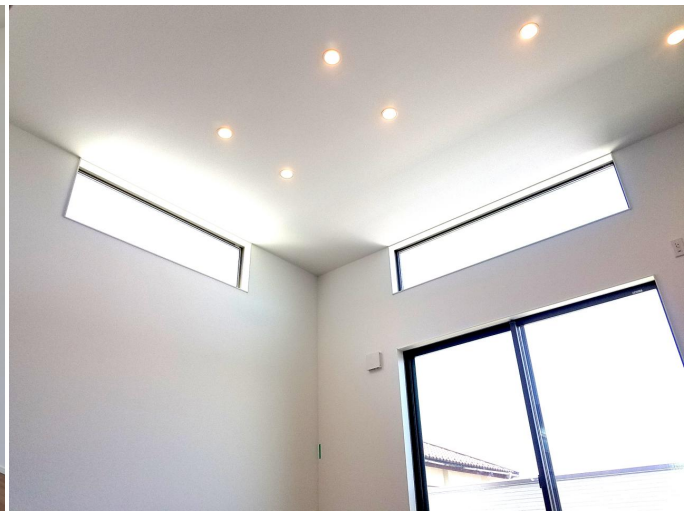
京王動物園線「多摩動物公園」駅 徒歩9分 多摩モノレール「多摩動物公園」駅 徒歩10分 ハウスメーカーが建築した新築戸建 間取りは生活動線を考えられています。是非ご見学をお勧めします。LDKは解放感のある天井の高さと床暖房やフローリングの木目の色合いなど快適性を追求しており、明るく風通し良好、洗面部分から直接バルコニーに出れる便利な家事動線。キッチン部分も広くパントリー有となっています。エントランス部分の玄関にはSICがあり普通の建売戸建てには無い仕様となっています。一階トイレ室内には手洗い場が設置されており、帰宅時に玄関SICから手を洗える自然な動線になっています。普通の建売とは違う住まう人の思いにどのようにお答えできるかの最優先に考えた設計となっています。駐車場3台(車種による)カースペース確保され、お庭もあります。資金計画や住宅ローンのご相談、税理無料相談会を催していますので税金関係もお任せください。金額のご相談等も何なりとお申し付け下さい。資金計画に関しては一番重要な部分になる為、お客様の不安を残さないよういたします。

### 物件概要

所在地	東京都日野市程久保2		
交通	京王動物園線「多摩動物公園」駅より徒歩9分 多摩都市モノレール「多摩動物公園」駅より徒歩10分		
面積/間取り	2SLDK	築年月(築年数)	2023年4月(築2年)
種別/構造	木造	部屋/所在階/階建	地上2階
総戸数	1戸	現況/入居時期	即時
新築・中古	新築	空き状態	空
セットバック	無	建ぺい率	40%
容積率	80%	接道状況	一方
駐車場	空有/空き3台/車種による		
接道1	方向:東 / 種別:公道 / 幅員:4m		
物件番号	202304171103		

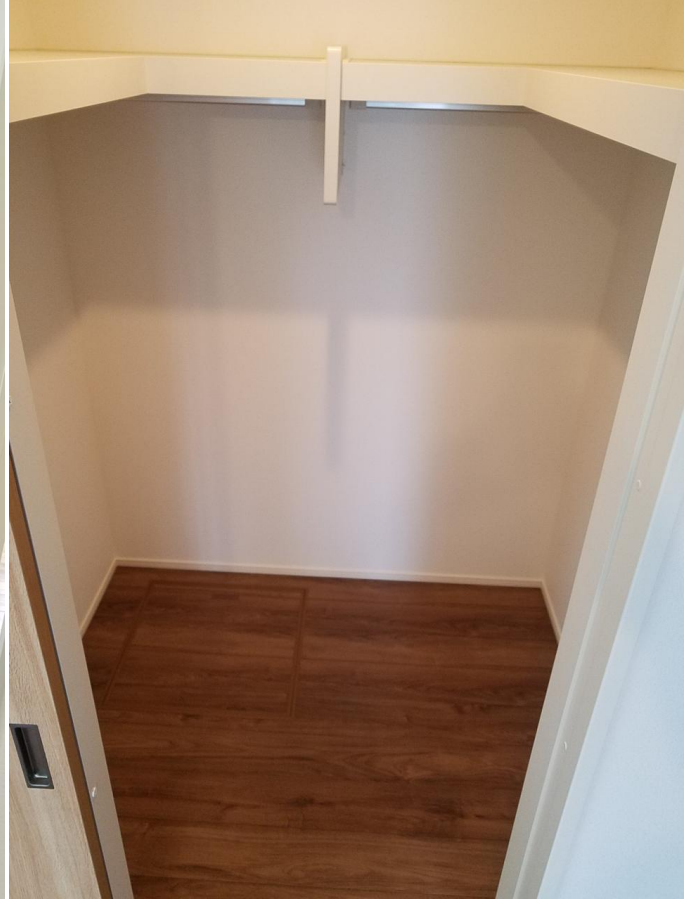














連絡先 042-314-6661

9:00~18:00 水曜定休

<https://www.kei-fudousan.com/bukken?id=1867>