

## -成約済-60坪以上 ハイグレード新築戸建 麻生区栗木 5号棟

賃料	面積/間取	所在階	管理費・共益費	敷金	礼金
	122.24m <sup>2</sup> / 3LDK				

### スタッフからのコメント

小田急多摩線『栗平』駅徒歩15分 敷地面積60坪以上 南面庭有り カースペースも十分に確保されています。一級建築士事務所が設計された洗練された間取りと設備。◆他の新築分譲住宅には無い隅々まで生活しやすさの設計間取り ◇26帖を超える解放感のあるLDK ◆洗練された暮らしの提供を実現 ◇シューズインクローゼット、ウォークインウローゼット、キッチン水栓タッチレス水栓など豪華な設備 ◆日当りの良い庭には植栽で囲われプライベート性の高さを実現。◇洗面部分天井には室内干しユニットや広い浴室は『ほっからり』を採用。◆リビング階段の扉のメリットは、防音、空調効率良好です。◇リビング階段には扉付、反対のドアを開けると収納有、LDKスペースを圧迫せずにデッドスペースを生かした広い収納。◆キッチンには広いパントリー等があり大変便利な間取りです。

### 物件概要

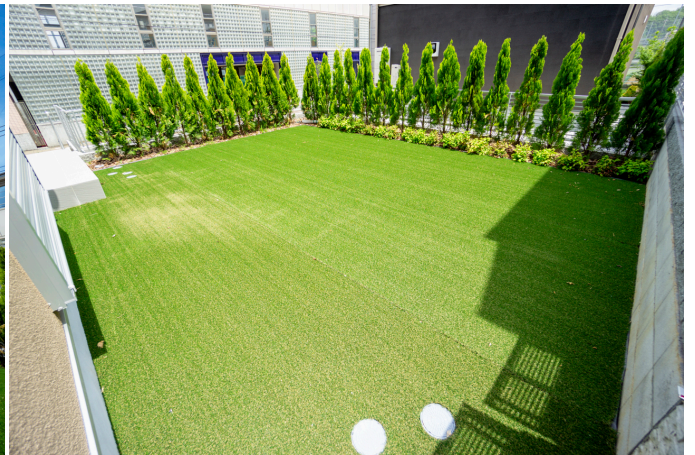
所在地	神奈川県川崎市麻生区栗木3		
交通	小田急多摩線「栗平」駅より徒歩15分 京王相模原線「若葉台」駅より徒歩30分		
面積/間取り	3LDK	部屋の向き	南東
築年月（築年数）	2023年5月（築1年）	種別/構造	新築戸建/木造
部屋/所在階/階建	地上2階	現況/入居時期	相談
新築・中古	新築	セットバック	無
建ぺい率	30%	容積率	60%
接道状況	一方	駐車場	空有/空き2台
接道1	方向:北東 / 間口:6.3m		
物件番号	202306081000		



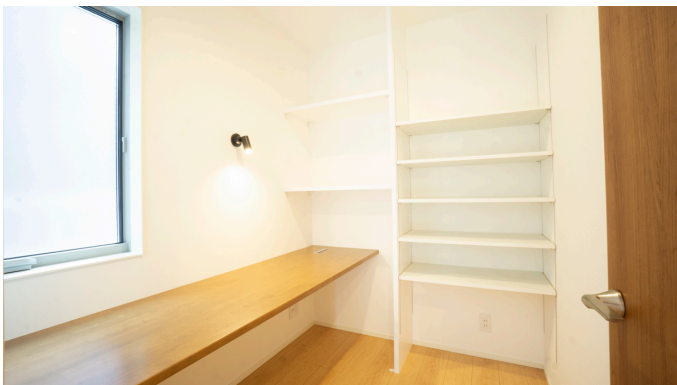
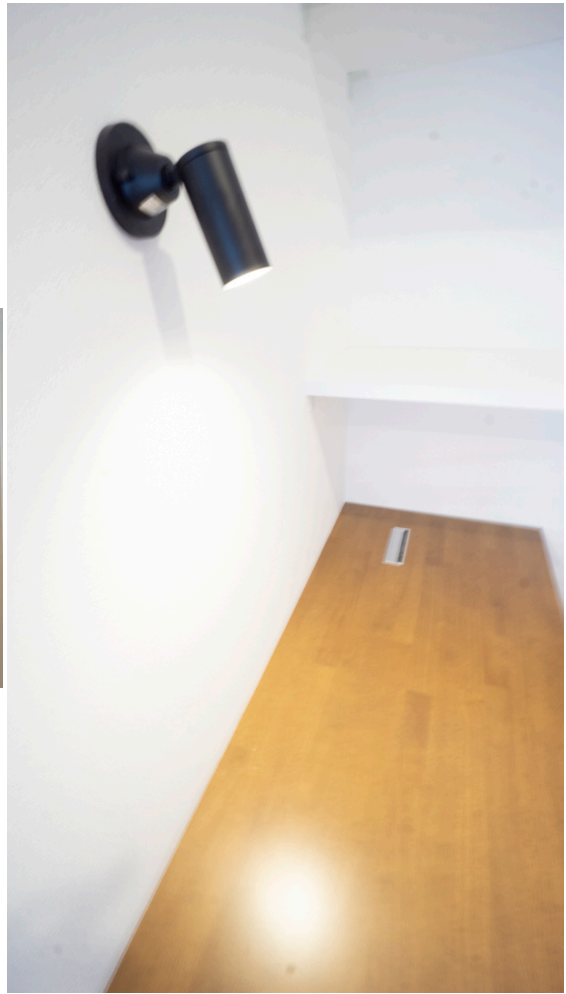
5号棟

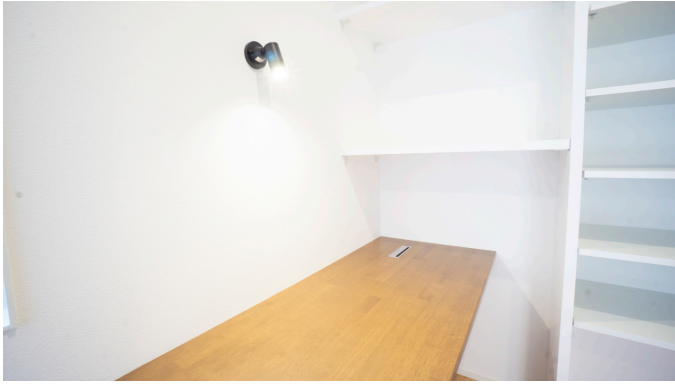
■土地面積/211.68㎡ ■建物面積/122.24㎡  
建築確認:第2020SBC-確00625M号













連絡先 042-314-6661

9:00~18:00 水曜定休

<https://www.kei-fudousan.com/bukken?id=1912>