

-成約済-遠藤邸 5号室

セールスポイント

賃貸保証会社 加入要 必須 総賃料50%～ お問い合わせ下さい。 11月下旬から入居可能予定。

賃料	面積/間取	所在階	管理費・共益費	敷金	礼金
	41.73㎡ / 3K				

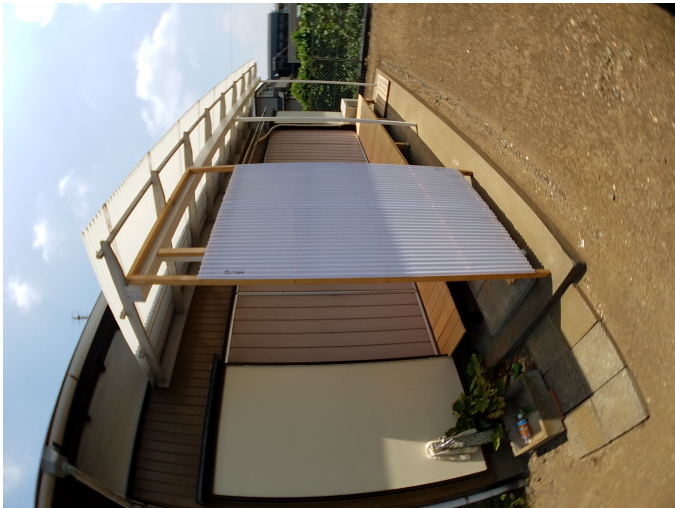
スタッフからのコメント

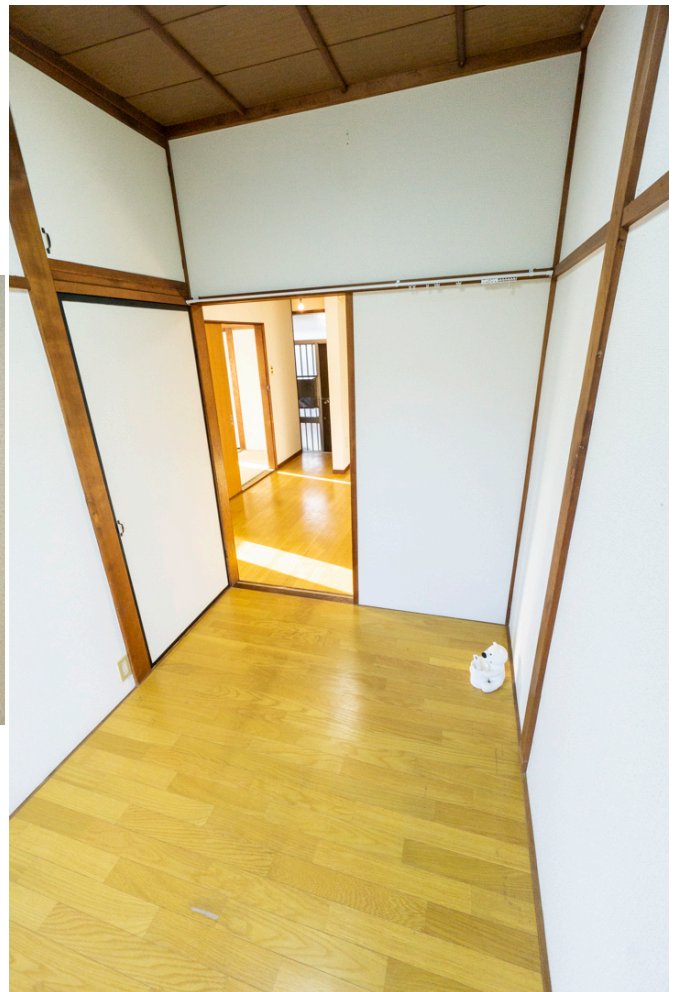
J R南武線 谷保駅から徒歩2分にある平屋賃貸のご紹介。室内はフローリングに和室4.5帖 エアコン設置済となっています。集合住宅には付き物の生活騒音に悩まされる事はありません。駅近コンビニ至近です。プロパンガスなので、災害時の復旧も早いといわれています。またアクセスのいい谷保駅徒歩2分立地の物件で、その上閑静な住宅街立地の物件だから、オンオフのメリハリがつかます。ちなみに陽の光の移ろいを感じられる2面採光です。家族の安心拠点になる3K。是非その目でお確かめください。

物件概要

所在地	東京都国立市谷保5024-1				
交通	J R南武線「谷保」駅より徒歩2分 J R南武線「矢川」駅より徒歩22分				
更新料	1ヶ月	面積/間取り	3K		
築年月（築年数）	1992年9月（築32年）	種別/構造	戸建/木造		
現況/入居時期	予定	保険	加入義務:有		
物件番号	202310291325				
備考	賃貸保証会社 加入要 必須 総賃料50%～ お問い合わせ下さい。 11月下旬から入居可能予定。				













連絡先 042-314-6661
9:00~18:00 水曜定休
<https://www.kei-fudousan.com/bukken?id=2095>