

世田谷区桜上水

賃料	面積/間取	所在階	管理費・共益費	敷金	礼金
8,990万円	() / 2SLDK				

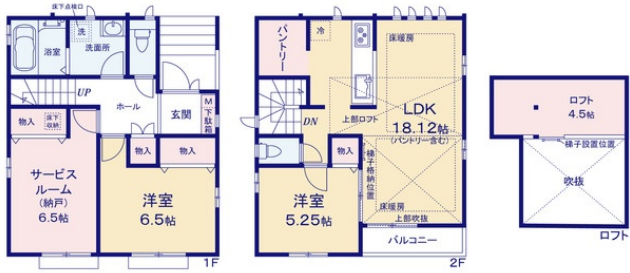
物件概要

所在地	東京都世田谷区桜上水2丁目				
交通	小田急小田原線「経堂」駅より徒歩13分				
価格	8,990万円	面積/間取り	85.7m ² /2SLDK		
築年月(築年数)	2024年9月(築0年)	種別/構造	新築戸建/木造		
部屋/所在階/階建	地上2階	総戸数	17戸		
現況/入居時期	即時	新築・中古	新築		
建ぺい率	60%	容積率	100%		
接道状況	一方	駐車場	空有/お支払い:月毎		
接道1	方向:北東 / 種別:私道 / 幅員:5m				
物件番号	184633707				

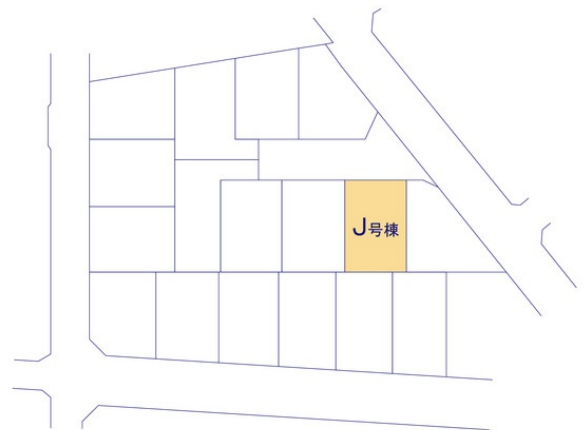




株式会社ケイ不動産

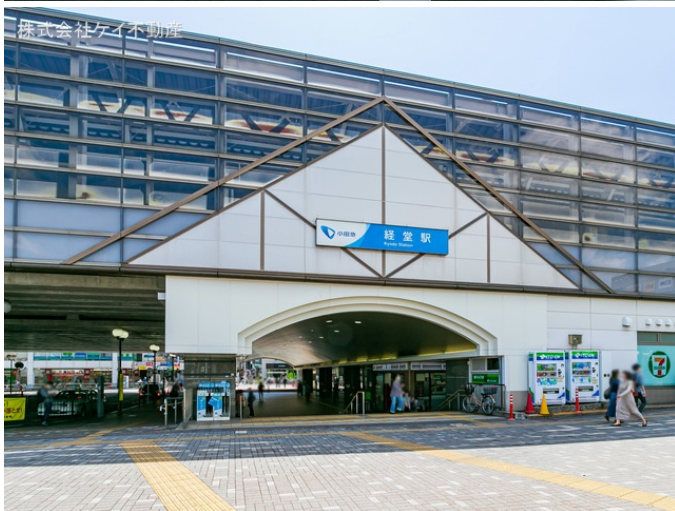


株式会社ケイ不動産



株式会社ケイ不動産







連絡先 042-314-6661
9:00~18:00 水曜定休
<https://www.kei-fudousan.com/bukken?id=2366>