

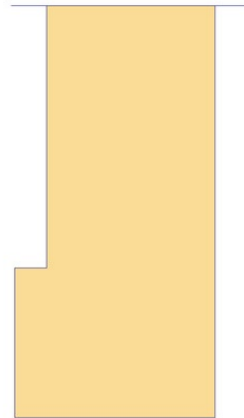
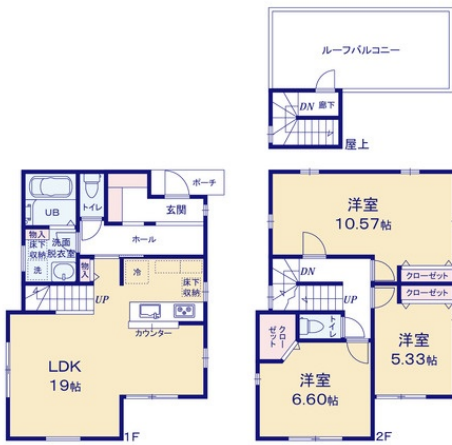
## 多摩市南野2丁目

賃料	面積/間取	所在階	管理費・共益費	敷金	礼金
5,180万円	() / 3LDK				

### 物件概要

所在地	東京都多摩市南野2丁目				
交通	京王相模原線「京王多摩センター」駅 バス乗車時間9分 恵泉女子学園大学前バス停 小田急多摩線「小田急多摩センター」駅 バス乗車時間9分 恵泉女子学園大学前バス停				
価格	5,180万円	面積/間取り	101.02㎡/3LDK		
築年月(築年数)	2024年12月(築0年)	種別/構造	新築戸建/木造		
部屋/所在階/階建	地上2階	現況/入居時期	2024年月 下旬		
新築・中古	新築	建ぺい率	60%		
容積率	200%	接道状況	一方		
駐車場	空有/空き2台/お支払い:月毎				
接道1	方向:北 / 種別:公道 / 幅員:6m				
設備条件	駐車場2台分、屋上あり				
物件番号	184744274				







株式会社ケイ不動産



株式会社ケイ不動産



株式会社ケイ不動産



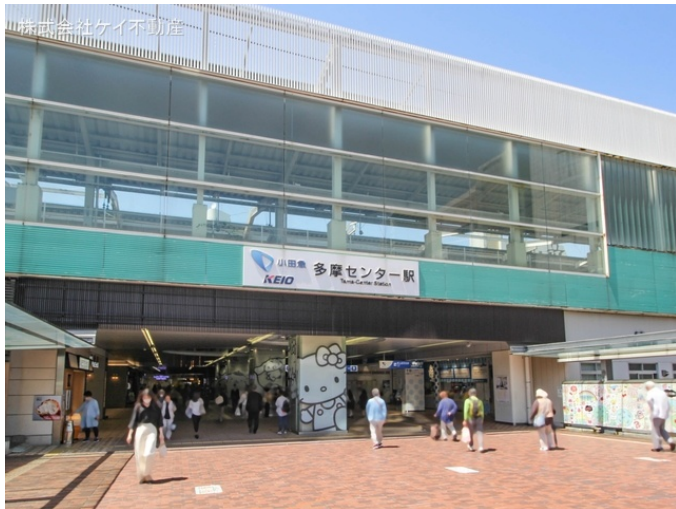
株式会社ケイ不動産



株式会社ケイ不動産



株式会社ケイ不動産



連絡先 042-314-6661  
9:00~18:00 水曜定休  
<https://www.kei-fudousan.com/bukken?id=2530>