

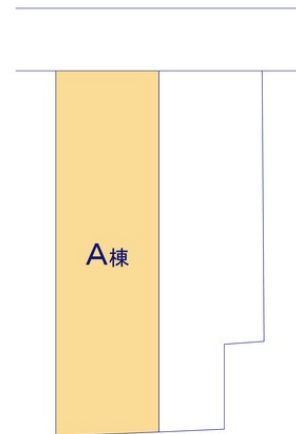
## 船橋135

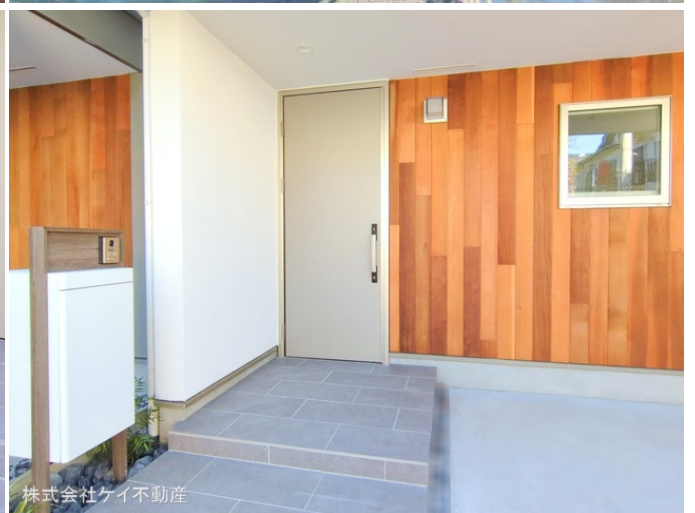
賃料	面積/間取	所在階	管理費・共益費	敷金	礼金
13,500万円	() / 1SLDK				

### 物件概要

所在地	東京都世田谷区船橋1丁目				
交通	小田急小田原線「千歳船橋」駅より徒歩7分				
価格	13,500万円	面積/間取り	114.52m <sup>2</sup> /1SLDK		
築年月(築年数)	2024年11月(築0年)	種別/構造	新築戸建/木造		
部屋/所在階/階建	地上2階	総戸数	2戸		
現況/入居時期	相談	新築・中古	新築		
建ぺい率	50%	容積率	100%		
接道状況	一方	駐車場	空有/お支払い:月毎		
接道1	方向:北 / 種別:公道 / 幅員:3.3m				
設備条件	閑静な住宅街、浴室乾燥機、給湯、納戸、ロフト、床暖房、システムキッチン、食器洗機、洗浄便座、フローリング、浄水器、複層ガラス、ルーフバルコニー、モニター付インターホン				
物件番号	184785166				









株式会社ケイ不動産



株式会社ケイ不動産



株式会社ケイ不動産



株式会社ケイ不動産



株式会社ケイ不動産



株式会社ケイ不動産



連絡先 042-314-6661

9:00~18:00 水曜定休

<https://www.kei-fudousan.com/bukken?id=2580>