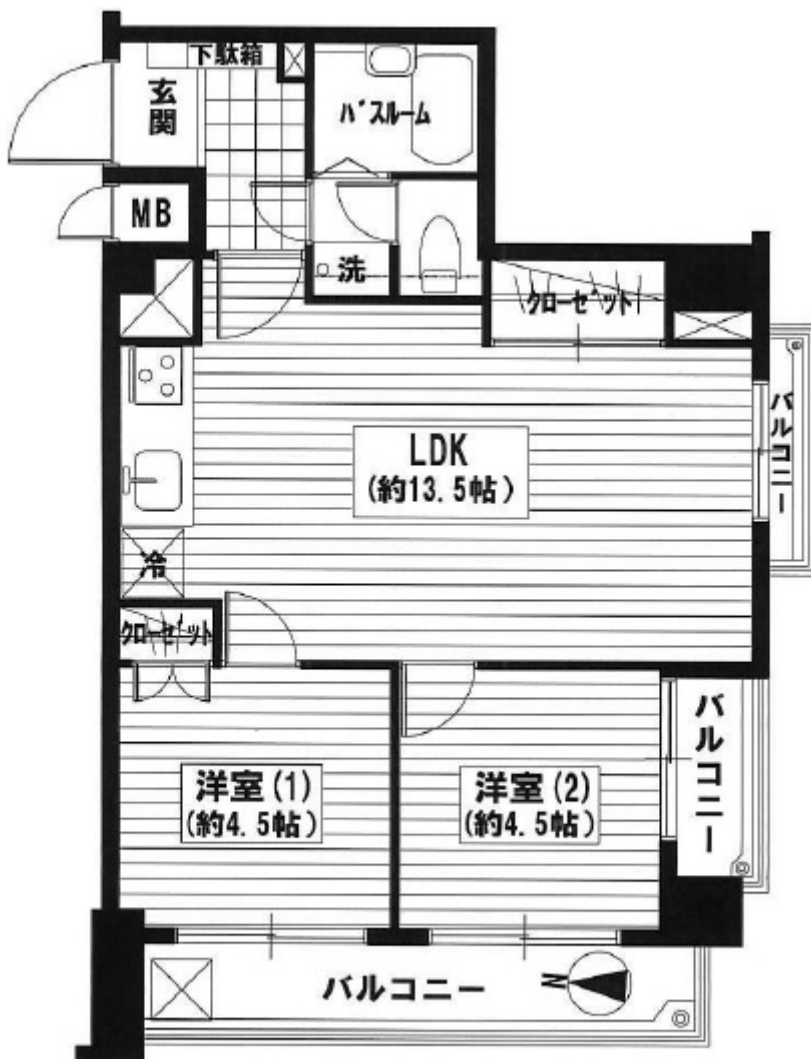


セザールプラザ府中

賃料	面積/間取	所在階	管理費・共益費	敷金	礼金
2,490万円	() / 2LDK	2階	10,530円		

物件概要

所在地	東京都府中市宮西町3丁目				
交通	京王線「府中」駅より徒歩4分				
価格	2,490万円	管理費	10,530円		
面積/間取り	49.04㎡/2LDK	部屋の向き	南		
築年月(築年数)	1987年4月(築37年)	種別/構造	中古マンション/SRC造		
部屋/所在階/階建	233/2階/地上10階	バルコニー面積	7.79㎡		
管理人	管理人:常駐 / 管理形態:全部委託 / 管理組合:有 / (株)あなぶきセザールサポート	現況/入居時期	即時		
駐車場	お支払い:月毎				
物件番号	182158043				



連絡先 042-314-6661

9:00～18:00 水曜定休

<https://www.kei-fudousan.com/bukken?id=344>